

PRZEKRÓJ POPRZECZNY A-A 1:20

WIDOK Z BOKU B-B 1:20

WIDOK OD PRZODU 1:50

WIDOK OD ZASYPKI 1:50

ZBROJENIE CIOSU 1:20

SIATKI DOLNE

SIATKA GÓRNA

ZESTAWIENIE STALI DLA PRZYZOŁKA

Numer pręta	Średnica	Długość jedn.	Ilość	Długość całkowita			
				12	14	20	25
[Lp]	[mm]	[cm]	[szt]	[m]	[m]	[m]	[m]
1	25	wg tabeli	-	-	-	-	434,21
2	20	636	121	-	-	769,56	-
3	20	456	62	-	-	282,72	-
4	20	286	61	-	-	174,46	-
5	14	309	62	-	191,58	-	-
6	14	222	182	-	404,04	-	-
7	14	174	56	-	97,44	-	-
8	20	100	22	-	-	22,00	-
9	14	1072	5	-	53,60	-	-
10	14	1289	2	-	25,78	-	-
11	14	203	24	-	48,72	-	-
12	20	wg tabeli	-	-	-	641,14	-
13	12	163	72	117,36	-	-	-
14	12	43	216	92,88	-	-	-
15	20	106	28	-	-	29,68	-
16	20	wg tabeli	-	-	-	34,62	-
17	20	wg tabeli	-	-	-	40,76	-
18	14	35	16	-	5,60	-	-
19	20	320	2	-	-	6,40	-
Długość razem				[m]	210,24	826,76	2001,34
Masa 1 m				[kg/m]	0,888	1,208	2,466
Masa razem				[kg]	196,0	1049,0	5182,0
Dodatek na zakład				[%]	10,0	52,0	259,0
Ogółem				[kg]	-	8593,0	-

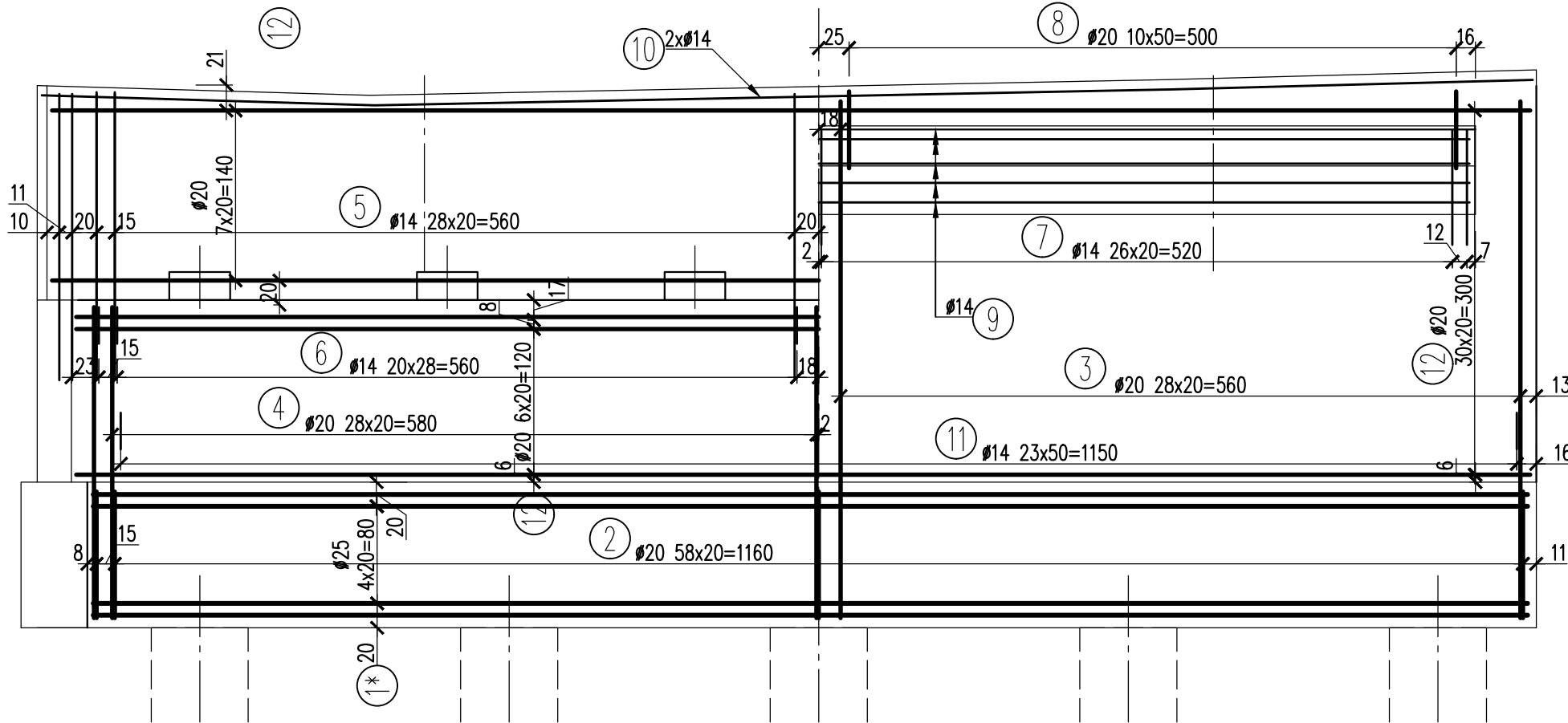
tabela nr 2: pręty nr 12				Pręt Nr 17			
Numer pręta	dł. poj. [cm]	Ilość [sztuk]	Łączna długość	Nr pręta	długość [cm]	sztuk	długość
12.1	1194	8	9 552,00	17.1	145	20	2900
12.2	1195	2	2 390,00	17.2	147	8	1176
12.3	1198	2	2 396,00	razem			
12.4	1200	2	2 400,00	razem			
12.5	1203	2	2 406,00	razem			
12.6	1205	2	2 410,00	razem			
12.7	1208	2	2 416,00	razem			
12.8	1211	2	2 422,00	razem			
12.9	1213	2	2 426,00	razem			
12.10	1214	11	13 354,00	razem			
12.11	1219	18	21 942,00	razem			
suma				suma			
				64 114,00			

tabela nr 1: pręty nr 1			
Numer pręta	dł. poj. [cm]	Ilość [sztuk]	Łączna długość [m]
1.1	1181	5	5 905,00
1.2	1183	2	2 366,00
1.3	1187	2	2 374,00
1.4	1190	2	2 380,00
1.5	1194	2	2 388,00
1.6	1198	2	2 396,00
1.7	1201	2	2 402,00
1.8	1205	2	2 410,00
1.9	1209	2	2 418,00
1.10	1212	2	2 424,00
1.11	1219	2	2 438,00
1.12	1223	2	2 446,00
1.13	1227	2	2 454,00
1.14	1230	2	2 460,00
1.15	1232	5	6 160,00
suma			
43 421,00			

Beton: C30/37 V = 84 m<sup>3</sup>  
Stal zbroj.: All G = 8593 kg

UWAGI:

- MINIMALNA GRUBOŚĆ OTULINY ZBROJENIA ŁAWY FUNDAMENTOWEJ POWINNA WYNOŚIĆ 7 cm.
- MINIMALNA GRUBOŚĆ OTULINY ZBROJENIA KORPUSU POWINNA WYNOŚIĆ 5 cm.
- ŚREDNICA GIECIA ORAZ ŁĄCZENIA NA ZAKŁAD WG PN-91/S-10042.
- WSZYSTKIE PRĘTY ZOSTAŁY ZWYMIAROWANE W OSIACH.
- WYSOKOŚĆ CIOSU ZALEŻNA OD WYSOKOŚCI ŁOŻYSK
- NIE WLICZONO ILOŚCI BETONU POMIĘDZY ŚCIANKĄ SZCZELNĄ A ŁAWĄ FUNDAMENTOWĄ – EWENTUALNE ZMĘKSZENIE ILOŚCI BETONU ZALEŻNE OD SYSTEMU ŚCIANEK SZCZELNYCH POWINNA ZOSTAĆ UWZGLĘDNIONA W CENIE WYKONANIA PODPORY



WIDOK Z GÓRY 1:50

